

Удзельная вага  
ў ВУП\*



**28,2%**

-0,5 п.п.

да 2024 года

Удзельная вага  
ў колькасці занятых



**29,6%**

+1,0 п.п.

да 2024 года

\*Папярэднія даныя

Колькасць арганізацый

**1 651**

**1 509**

**70**

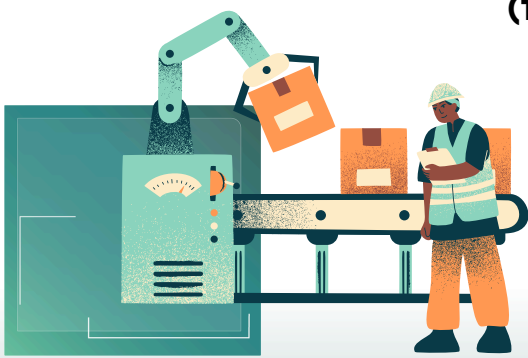
**72**

буйныя

сярэдня

малыя

Колькасць работнікаў\*\*  
(тыс. чалавек)



**103,9**

-0,4 тыс. чалавек  
(да 2024 года)

\*\*Спісачная чысленнасць работнікаў у сярэднім за год

Аб'ём прамысловай вытворчасці  
(млн. рублёў)

**18 477,7**

Доля ў рэспубліканскім аб'ёме вытворчасці



**8,6%**

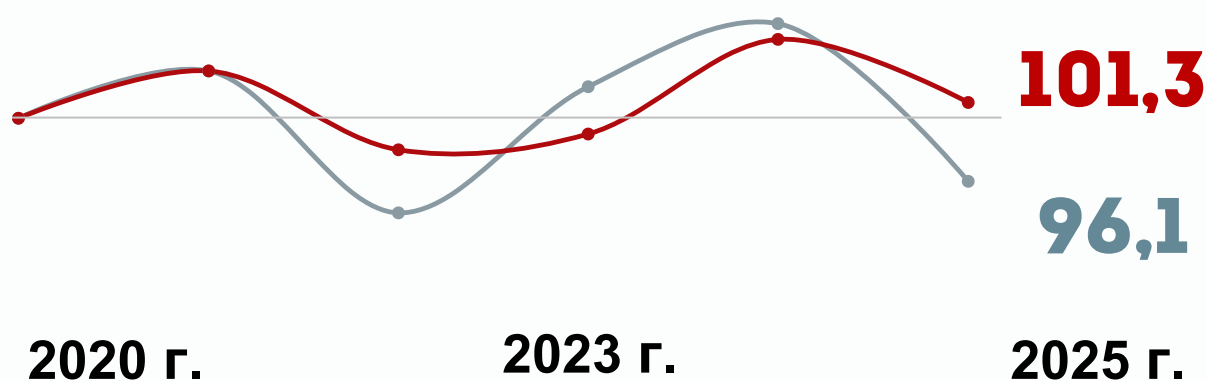
## ПА ВІДАХ ДЗЕЙНАСЦІ



### Індэкс прамысловай вытворчасці (у супастаўных цэнах; у працэнтах)

---2020 = 100

--- папярэдні год = 100



### Удзельная вага адгружанай інавацыйнай прадукцыі ў агульным аб'ёме адгружанай прадукцыі (у працэнтах)



2025 г.

12,3

2024 г.

12,1

Актуальная інфармацыя размешчана:



БАЗА  
СТАТЫСТЫЧНЫХ  
ДАНЫХ



МЭТЫ БЕЛАРУСІ



РЭГІОНАЛЬНЫЯ ПАКАЗЧЫКІ  
МЭТ БЕЛАРУСІ

Прадстаўляецца ў парадке інфармацыі.

Пры выкарыстанні інфармацыі спасылка на Галоўнае статыстычнае

ўпраўленне Магілёўскай вобласці з'яўляецца абавязковай

© Галоўнае статыстычнае ўпраўленне Магілёўскай вобласці

Телефон: +375 222 79 54 65

E-mail: prom.mogilev@belstat.gov.by

Адрас: 212030 г.Магілёў

завулак Пажарны, 16